



Lazare

[www.lazarebelgique.eu](http://www.lazarebelgique.eu)

RAPPORT D'ACTIVITÉ 2024

ASSOCIATION LAZARE BELGIQUE

COLOCATIONS SOLIDAIRES ENTRE SANS ABRI ET JEUNES ACTIFS



## VOS CONTACTS

### Adresse de correspondance

#### Lazare Belgique asbl

Av. de la Belle Alliance 1  
1000 Bruxelles

### POUR CONTACTER L'ASSOCIATION

Alexandre Leger

[contact@lazarebelgique.eu](mailto:contact@lazarebelgique.eu)

### POUR CONTACTER LA MAISON

Julien et Elisabeth

[bruxelles@lazarebelgique.eu](mailto:bruxelles@lazarebelgique.eu)

+32 456 81 48 83

Pour tout renseignement, vous pouvez retrouver les informations sur le site [www.lazarebelgique.eu](http://www.lazarebelgique.eu)

Photographies : Lidwine de Bonhome / Marie de Viviès © Lazare Belgique

## 2024 : On rénove des murs, on consolide des liens !

L'année 2024 restera dans les mémoires comme celle d'un immense défi collectif : la rénovation complète de nos colocations à Etterbeek... tout en y vivant !

Un véritable numéro d'équilibriste : travailler sur des bâtiments occupés, organiser un incroyable ballet de déménagements et de réinstallations, veiller au bien-être de chacun malgré les valises à refaire et les repères à retrouver.

L'amitié a accompagné chaque étape ! À chaque chantier terminé, amis, voisins, familles, bénévoles de la première heure ou d'un jour... Tous ont répondu présents. Des dizaines de personnes énergiques et enthousiastes sont venues nous aider à monter des meubles et à déménager.

Nos colocataires, experts en résilience, ont fait preuve d'une souplesse extraordinaire. Malgré les incertitudes, les retards, le bruit et la poussière, ils n'ont jamais cessé de se serrer les coudes et de vivre pleinement leur vie de colocation. Leur courage et leur humour ont transformé un challenge en une belle aventure humaine.

Et puis, il y a eu la récompense : entrer dans des colocations entièrement rinnovées, confortables, belles et chaleureuses. Nous sommes convaincus que ces lieux de vie rafraîchis et embellis favorisent le bien-être de tous et augmentent la joie des moments partagés.

Au-delà des travaux, 2024 nous a rappelé l'essentiel : Lazare n'est pas qu'un logement. C'est une aventure où on se relève avec les autres, une aventure qui se vit ensemble, et qui ne cesse de grandir grâce à l'engagement passionné de chacun.

Au cœur de cet engagement, le conseil d'administration n'est pas en reste ! Trois anciens colocataires ont accepté de le rejoindre cette année, apportant avec eux un regard neuf, une expérience de vie en colocation et beaucoup d'enthousiasme pour le projet porté par Lazare.

Ce rapport vous invite à revivre les grandes étapes franchies en 2024, et à découvrir comment, ensemble, nous continuons d'écrire cette histoire qui change des vies, une rencontre à la fois.

Bonne lecture ! On compte sur vous pour continuer avec nous à abattre des cloisons sociales !

**ALEXANDRE LEGER**  
Coordinateur









# SOMMAIRE

PAGE 3 ÉDITO

PAGE 7

## 1

### LAZARE : EN QUELQUES MOTS

- Notre concept
- Un modèle économique innovant
- Ils vivent ensemble
- Notre histoire en Belgique
- Le pôle Lazare à Etterbeek
- Les maisons Lazare à l'international

PAGE 17

## 2

### RÉALISATIONS ET PROJETS

- Notre impact
- Notre réseau
- Nos formations
- Nos événements
- Le rayonnement du projet
- Les enjeux en 2024

PAGE 31

## 3

### L'HUMAIN AU CŒUR

- Le conseil d'administration
- L'équipe salariée et bénévole
- Le conseil des sages
- Les anciens
- Les donateurs

PAGE 35

## 4

### BUDGET ET RESSOURCES

- Ils nous soutiennent
- L'accueil des entreprises
- Compte de résultat et Bilan
- Financement







# 1. LAZARE : EN QUELQUES MOTS

- Notre concept
- Un modèle économique innovant
- Ils vivent ensemble
- Notre histoire en Belgique
- Le pôle Lazare à Etterbeek
- Les maisons Lazare à l'international

# LAZARE, L'AMITIÉ AU SERVICE D'UNE NOUVELLE VIE !

## La vie au quotidien

### DES REPÈRES

Nous privilégions l'auto-organisation et la responsabilisation.

- **Un repas commun**, auquel chacun se doit de participer, a lieu un soir par semaine. Les autres soirs, la présence au repas est libre et dépend des horaires et obligations de chacun.
- **Chacun assume un service** dans la colocation (courses, repas, ménage,...).
- **Chacun paye un loyer** et une participation pour faire les courses ensemble.
- **La violence, l'alcool et les substances illicites sont interdits.**

### EN LIEN AVEC LES SERVICES

#### SOCIAUX

**Lazare fait partie de l'écosystème local qui lutte contre le sans-abrisme.** Nous travaillons toujours en lien avec les services sociaux, les maisons d'accueil et les associations de terrain, qui orientent vers nous les personnes sans-abri et qui continuent de les suivre dans leur parcours de réinsertion.

### DES COLOCATIONS VERTES

Nos maisons sont des lieux de développement intégral. Nous prenons soin de la planète, tout en cherchant à minimiser notre empreinte carbone. Permettre aux plus fragiles d'être au cœur de cette démarche fait partie de notre engagement.

## LE CONCEPT

### QUI SOMMES-NOUS ?

Lazare est une association qui promeut l'habitat inclusif en animant et en développant des colocations solidaires, non mixtes, de 6 à 12 personnes. **Dans chaque colocation vivent ensemble des personnes qui ont vécu à la rue ou dans la grande précarité et des jeunes actifs bénévoles.** Chacun y a sa chambre, condition d'une vie commune équilibrée et respectueuse de l'intimité et de la liberté de chacun.

**Le but de l'association est de lutter contre l'exclusion sociale en créant des liens d'amitié entre les colocataires.** En vivant un quotidien ordinaire et bienveillant avec d'autres, les personnes qui ont connu la rue se reconstruisent peu à peu et peuvent engager des démarches vers le logement, l'emploi ou des activités.

### NOS CONVICTIONS

Nous pensons que si les personnes sans abri ont besoin d'un toit, **elles ont tout autant besoin de relations humaines.** En tant que citoyens, nous apprécions les actions déterminées des pouvoirs publics pour lutter contre l'exclusion. Cependant, nous pensons avoir une responsabilité directe vis-à-vis de nos semblables qui sont à la rue, en souffrance, et nous savons que nous pouvons les aider. **Nous choisissons de vivre ensemble, dans la simplicité, jour après jour.**

## L'inclusion au cœur

Le projet Lazare repose sur la mixité sociale entre les résidents : 50% sont des personnes dites « en galère », 50% sont des jeunes actifs.

Les personnes qui étaient sans logement, soit « à la rue », soit hébergées dans des maisons d'accueil, sont orientées vers Lazare par des associations spécialisées. Elles s'engagent à s'investir pleinement dans l'accompagnement global proposé par Lazare : accompagnement social, accompagnement psychologique et coaching.

L'accueil à Lazare est temporaire, mais sans durée déterminée. Les personnes sans abri peuvent rester tant qu'elles ont besoin du projet et qu'elles respectent leurs engagements.

Les jeunes actifs s'engagent pour un an (renouvelable), à côté de leur travail et de leurs activités personnelles, à être présents et disponibles à leur colocation.

## Changer le regard sur notre société

Dans nos maisons, nous vivons ensemble jeunes actifs et anciens sans-abris, une amitié choisie. **Nous choisissons de porter un regard bienveillant et positif les uns sur les autres**, au-delà des difficultés et des différends qui surgissent parfois dans le quotidien. De cette vie ensemble naît une amitié véritable : il n'y a ni « accompagnant », ni « accompagné », ni « volontaire », ni « accueilli ». Nous faisons tous l'expérience de nos faiblesses et de notre besoin de l'autre.

À travers les portraits et témoignages de nos colocs, nous souhaitons inviter les personnes à porter ce regard bienveillant sur nos vies ensemble, à saisir la beauté de nos colocs, et susciter chez elles le désir de franchir le seuil de nos maisons pour venir nous rencontrer.



# UN MODÈLE ÉCONOMIQUE INNOVANT

Un modèle qui tend vers l'autofinancement : en finançant aujourd'hui Lazare, vous permettez l'accueil de nouvelles personnes à la rue et contribuez à l'autonomie financière de l'association.

## LEVÉE DE FONDS

Lazare **lève des fonds** auprès des fondations d'entreprise, des fondations familiales et des particuliers.

## VERS L'AUTONOMIE FINANCIÈRE

Nous voulons tendre vers **un modèle autofinancé**: lorsqu'une maison est ouverte, elle s'autofinance.

## FINANCEMENT

**Financement de la construction** ou de la **réhabilitation** des immeubles.

## LOYERS

Les **loyers versés par les colocataires** couvrent les charges de la maison et une partie de celles de l'association.

## UNE ÉCONOMIE POUR LA SOCIÉTÉ

**2X** moins cher pour la société qu'en hébergement temporaire. Une chambre à Lazare Belgique coûte 30€/nuit, ce qui est deux fois moins cher que dans les maisons d'accueil classiques (60€/nuit).

## ILS VIVENT ENSEMBLE



### DES JEUNES ACTIFS

engagés, à côté de leur travail et de leurs activités personnelles.  
Ils ont entre 20 et 35 ans.



### UNE FAMILLE RESPONSABLE

qui habite à proximité immédiate des colocations et veille bénévolement sur le projet. Elle est soutenue par une famille "plus".



### DES PERSONNES QUI ÉTAIENT SANS-LOGEMENT

Orientés par des travailleurs sociaux.



AUJOURD'HUI, C'EST  
**+ DE 30 PERSONNES**  
QUI BÉNÉFICIENT CHAQUE ANNÉE  
DES MAISONS LAZARE EN BELGIQUE.

## ET ÇA FONCTIONNE !

### LOGEMENT

**82%**

des colocs qui étaient à la rue ont retrouvé un logement pérenne en quittant Lazare.

### DIGNITÉ

**95%**

des colocs interrogés se sentent mieux acceptés depuis qu'ils sont à Lazare.

### EMPLOI

**60%**

des colocs en capacité de travailler ont trouvé un emploi ou une formation en quittant Lazare.

### ACCOMPAGNEMENT SOCIAL

**100%**

des colocataires en précarité bénéficient d'un suivi social aujourd'hui... alors qu'ils n'étaient

que **20%** avant Lazare.



**21 771**

nuitées évitées à la rue depuis 2018,  
pour des personnes en situation de précarité.

# NOTRE HISTOIRE EN BELGIQUE

MARS  
2017

Création de l'association sans but lucratif Lazare Belgique.

NOVEMBRE  
2017

Ouverture d'une **première colocation**, Rue du Grand Hospice.

**8 PERSONNES**

**1 MAISON**

MAI  
2018

Embauche d'une **coordinatrice salariée** à mi-temps pour la gestion opérationnelle de l'association.

SEPTEMBRE  
2018

Ouverture d'une **deuxième colocation**, Rue Charles de Buck (Etterbeek).

**20 PERSONNES**

**2 MAISONS**

FÉVRIER  
2020

Création d'un **Pôle à Etterbeek**, avec des logements pour les familles accompagnatrices du projet et un bureau pour l'asbl.

**22 PERSONNES + 2 FAMILLES**

**+ 1 BUREAU POUR L'ASBL**

MAI  
2021

Embauche d'un **coordinateur à temps plein**.

JANVIER  
2022

Embauche d'une **Assistante sociale** 1j/sem.

AVRIL  
2023

Embauche d'une **Responsable Mécénat** à mi-temps.

2024

Travaux de **réhabilitation** des bâtiments existants et d'une **troisième colocation**.

2025

Ouverture des **chambres d'envol**, Rue Charles de Buck (Etterbeek).

**39 PERSONNES + 3 FAMILLES**

**3 MAISONS**





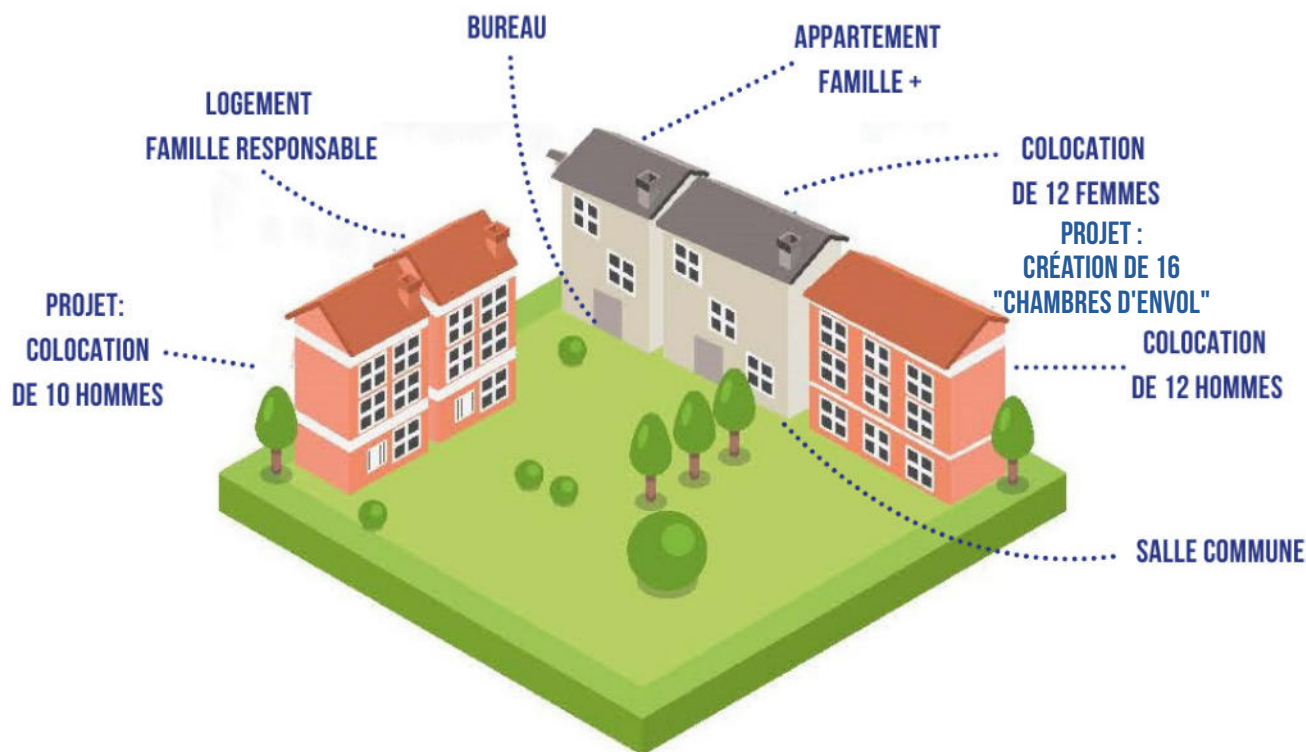
# NOTRE PÔLE LAZARE À ETTERBEEK

Depuis février 2020, l'association bénéficie de deux bâtiments supplémentaires à Etterbeek qui ont permis de concrétiser notre projet de Pôle Lazare.

Dans cet **ensemble de 4 bâtiments**, sont désormais réunis :

- Une **colocation** pouvant accueillir **12 femmes**
- Une **colocation** pouvant accueillir **12 hommes**
- **1 famille responsable et 1 famille "plus"** vivant dans leur propre appartement
- Un **bureau** pour l'association
- Une **salle commune polyvalente** pour les activités communes et les moments conviviaux
- Un **jardin partagé** et accessible à tous les résidents.

Par ailleurs, sont prévus des travaux d'aménagement de locaux non utilisés pour ouvrir une 3<sup>e</sup> colocation.



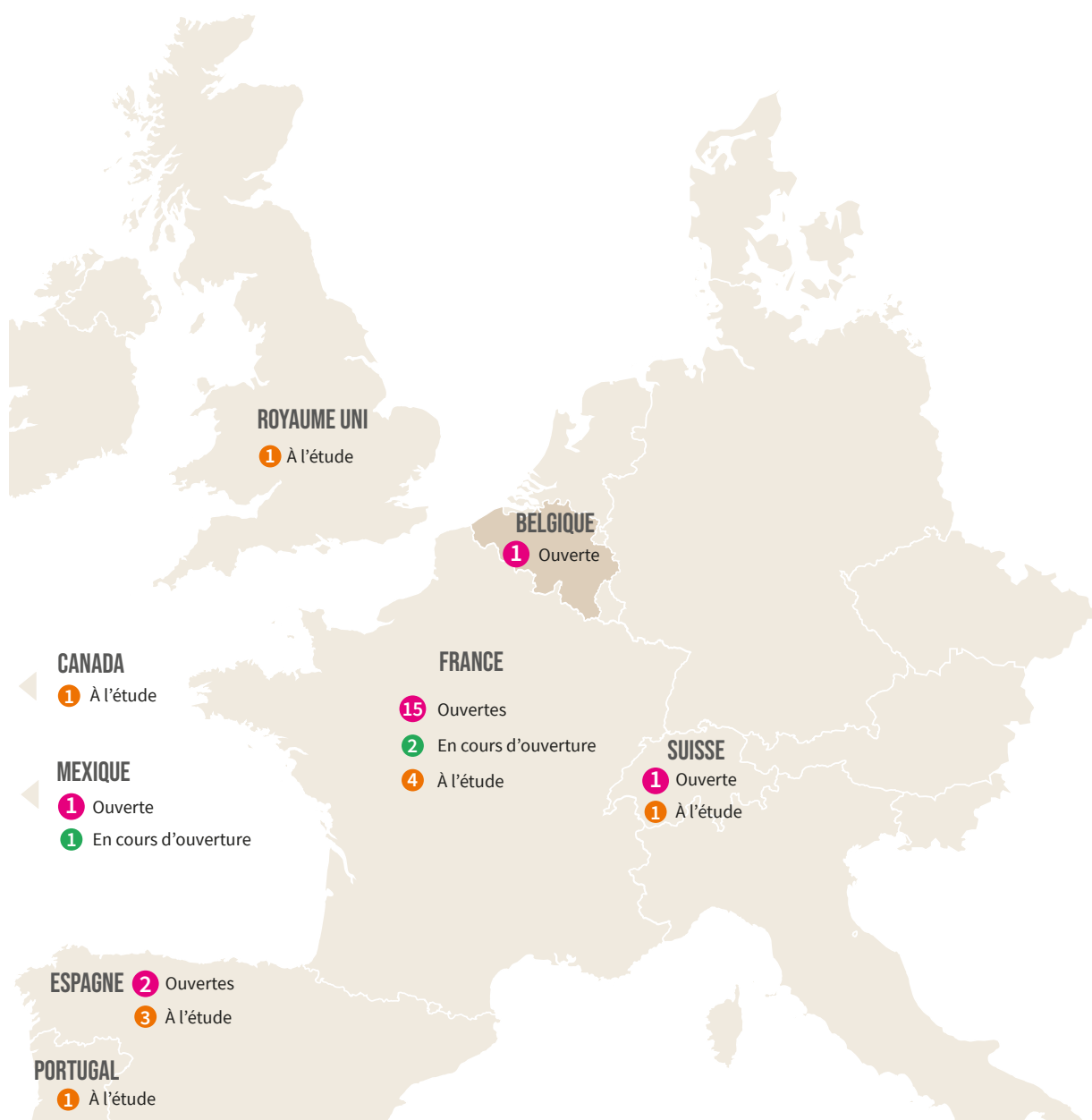
Situé au cœur du quartier Saint-Michel, notre pôle jouit d'un cadre calme et paisible tout en étant relié à un large choix de transports publics.

Il permettra d'accueillir à terme **39 personnes et 3 familles**.

Les travaux de réhabilitation des bâtiments existants et d'aménagement d'une **troisième colocation** se sont déroulés tout au long de l'année 2024.

# LES MAISONS LAZARE À L'INTERNATIONAL

En Belgique et à l'international,  
un modèle pérenne qui se développe.



# UNE RÉPONSE À DES ENJEUX DE SOCIÉTÉ



## GRANDE PRÉCARITÉ

**18,3%**

des Belges courent un risque de pauvreté ou d'exclusion sociale.

(Source : SILC 2024, Statbel)



## SANS-ABRISME ET MAL LOGEMENT

**9777**

personnes sans-abri et mal logées ont été dénombrées à Bruxelles en 2024.

(Source Bruss'Help)

**53 801**

ménages sont sur la liste d'attente des logements sociaux à Bruxelles en 2024.

(Source : Ibsa 2024)



## SANTÉ MENTALE

**9,5%**

des Bruxellois présentent des troubles dépressifs.

(Sciensano, 2023)



## SOLITUDE

**13,6%**

des Belges vivant seul se sentent seuls tout le temps ou la plupart du temps.

(Source : STATBEL, 2024)



## BONHEUR

**13,1%**

des personnes isolées se sentent rarement ou très rarement heureuses.

(Source : StatBel, 2024)

## UN ENGAGEMENT SOCIÉTAL FORT

En tant que citoyen, nous apprécions les actions déterminées des pouvoirs publics pour lutter contre l'exclusion sociale, la solitude et les affections mentales.

Bien plus, nous nous sentons directement concernés par nos semblables qui sont exclus, isolés et en souffrance et nous souhaitons les aider.

Nous espérons que le cadre bienveillant et structurant de nos colocations puisse favoriser leur reconstruction progressive et leur réinsertion sociale.





TOUT CE QUI N'EST PAS DONNÉ EST PERDU

**L'AZARE**

PARTAGER L'ESSENTIEL

[www.lazare.eu](http://www.lazare.eu)

TOUT CE QUI N'EST PAS DONNÉ

**L'AZARE**

PARTAGER L'ESSENTIEL

[www.lazare.eu](http://www.lazare.eu)









## 2. RÉALISATIONS & PROJETS

- Notre impact
- Notre réseau
- Nos formations
- Nos événements
- Le rayonnement du projet
- Les enjeux en 2025



# NOTRE IMPACT

2

colocations

90%

de taux d'occupation en 2024

3

envols de colocataires en 2024

28

de **moyenne d'âge**  
**de nos jeunes actifs**  
engagés en colocation.

531

jours en moyenne  
pendant lesquels **les jeunes**  
**actifs restent à Lazare,**  
soit 17,5 mois.

598

jours en moyenne  
pendant lesquels **les personnes**  
**qui ont connu la précarité**  
**restent à Lazare,**  
soit 19,6 mois.

47

de **moyenne d'âge**  
**de nos colocataires**  
**qui ont connu la rue.**

13 JEUNES ACTIFS

6 ♀ + 5 ♂

26  
PERSONNES  
ACCUEILLIES

13 PERSONNES QUI ONT  
CONNU LA PRÉCARITÉ

6 ♀ + 5 ♂

## TÉMOIGNAGE



À peine arrivée dans la colocation, j'étais en route pour vivre un weekend mémorable avec les colocs de Belgique, de France, d'Espagne, de Suisse et du Mexique ! 300 personnes au total ! Tout le monde me parlait et était gentil avec moi ! Je faisais instantanément partie du groupe ! Je croyais rêver !

Je ne pensais pas qu'autant de bienveillance puisse exister. On m'a prise comme j'étais avec mes défauts. J'ai même eu l'occasion de découvrir mes qualités. J'ai enfin trouvé la paix.

Après quelques mois passés à Lazare, j'ai plus confiance en moi. Je commence à aller vers les autres alors qu'avant c'était l'inverse. J'ai même invité des personnes que je venais de rencontrer au repas de l'amitié que nous organisons tous les mois. Elles sont venues !

Avec Lazare, j'ai souvent l'occasion de témoigner de ce que je vis devant des groupes parfois très importants (800 personnes dernièrement) et divers. J'aime beaucoup ces moments qui me donnent l'occasion de rencontrer des personnes parfois très différentes de moi.

**SANDRA**  
coloc

**J'AI ENFIN  
TROUVÉ  
LA PAIX !**



#### TÉMOIGNAGE



Un jour, en passant par Lyon, j'avais besoin d'un logement pour une nuit. Un ami m'a dit "Viens à Lazre, je te présenterai mes colocs". Une seule nuit. Mais cette nuit-là a changé ma vie.

Quelques mois plus tard, je débarquais dans la colocation Lazare de Bruxelles. Et là, j'ai découvert un truc fou : vivre avec des personnes que je n'aurai jamais rencontrées ailleurs, aux parcours de vie complètement différents, riches mais parfois cabossés.

Je pensais venir pour donner... en fait j'ai surtout reçu. Je croyais que j'allais changer les autres... mais c'est eux qui m'ont changé. Et pas qu'un peu.

Ici, on partage bien plus qu'un toit : on partage nos galères, nos victoires, nos fous rires, nos silences aussi. Et ça crée des liens qui ne s'effacent pas.



**NOÉ**  
coloc



# NOTRE RÉSEAU

**En 2024, l'ASBL Lazare Belgique a renforcé ses liens avec le secteur du logement et de l'action sociale à Bruxelles et a développé de nouveaux partenariats.**

Lazare a le souhait que chaque colocataire puisse **avancer dans ses projets personnels et s'épanouir** : avoir accès à un emploi ou à une activité intéressante, à un logement individuel ou collectif adapté à ses désirs, aux soins physiques ou psychologiques dont il a besoin, etc.,  
Tout cela nécessite des démarches administratives parfois complexes. C'est pourquoi Lazare développe des partenariats avec :

- Des structures qui peuvent fournir un **accompagnement social** à nos résidents ;
- Des associations qui proposent de l'aide pour la **réinsertion professionnelle** ;
- Des associations qui proposent des **activités dans lesquelles s'épanouir** ;
- Des structures qui proposent du **logement** pour les personnes qui sortiraient de la colocation.

## NOS PARTENAIRES DU SECTEUR SOCIAL

**En 2024, Lazare a essentiellement travaillé avec les acteurs suivants :**

- Hobo
- Porte Ouverte
- Habitat et Humanisme
- Bruxelles Accueil Porte Ouverte
- Diogènes
- L'Îlot
- Talita
- Les amis d'accompagner
- CSSBSE
- Article 27
- Maison de quartier Chambery
- CPAS Etterbeek
- Psybru







## NOS FORMATIONS

**Nous organisons 4 soirées de formation en début d'année.** Ces soirées se déroulent dans les maisons et rassemblent tous les colocataires qu'ils soient en situation de précarité ou non.

Voici les 4 thèmes de nos soirées, animées par la famille responsable :

1. La vie ensemble
2. Prendre soin de mes colocataires confrontés à des addictions, conseils médicaux et sociaux
3. La communication non violente
4. Préparer l'après Lazare (logement, activité, amitiés...)

Des professionnels apportent également leurs conseils par le biais de vidéos tournées sur mesure pour Lazare ou en venant sur place.

### CE QUE LAZARE APPORTE AU SECTEUR DU SANS-ABRISME

« Lazare est un projet complémentaire aux structures d'hébergement existantes. Il ne propose pas un cadre de vie avec encadrement par des professionnels, comme le font les petites ou très grandes maisons d'accueil ; il ne propose pas de suivi psycho-social dans un logement privé, comme le font les projets de suivi posthébergement (ex. housing first). Lazare propose un cadre de vie qui est déjà la réalisation de l'objectif que tous tentent d'atteindre dans le secteur des sans-abri : une réelle intégration des personnes sans-abri dans la société, intégration qui se mesure ici par la cohabitation de personnes d'horizons et de situations complètement différents.

**SÉBASTIEN**

Travailleur social

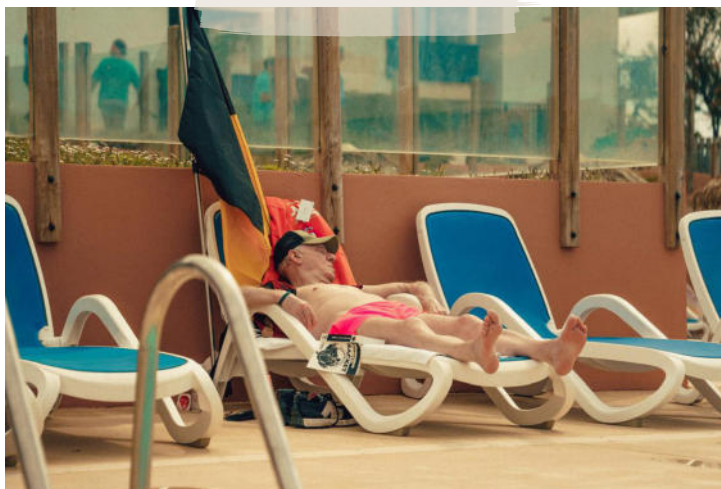


# NOS ÉVÉNEMENTS

Tout au long de l'année, la vie à Lazare est jalonnée d'événements dont le but est de **renforcer le lien et les rencontres entre les personnes**.

En 2024, nos colocataires ont pu participer aux **moments forts** suivants:

- **Repas ou goûter de l'amitié**, tous les 3èmes dimanches du mois, de septembre à juin;
- **Soirées** festives à thèmes, barbecues, jeux de société **entre colocataires**;
- **Sorties spontanées** proposées par les colocataires eux-mêmes: théâtre, visite de musée, festival, concert, etc.
- **Journée de rentrée**, au cours de laquelle familles et colocataires partagent jeux, sorties et activités pour mieux se connaître;
- **Weekend de colocation**, où les membres d'une colocation vivent ensemble un weekend qu'ils ont organisé eux-mêmes;
- **Weekend de maison** pendant lequel les colocataires et les familles passent un moment convivial en dehors de leur cadre de vie quotidien;
- **Weekend international**, où les membres de toutes les colocations Lazare à travers le monde se retrouvent.



WEEKEND INTERNATIONAL À BIARRITZ - 2024



CONDITIONNEMENT DES DONS DE FRUITS ET LÉGUMES OFFERTS PAR THE BARN



KICKER DANS LE JARDIN





SOIRÉE DANSE IMPROVISÉE



WEEKEND DE COLOCATION DE LA COLOC DES HOMMES



WEEKEND DE COLOCATION DES FEMMES



VIRÉE EN 2CV DANS LA CAMPAGNE ARDENNAISE



FÊTE DES VOISINS, DEVANT LES COLOCATIONS



RACLETTE PARTY CHEZ LES FEMMES



# LE RAYONNEMENT DU PROJET

En 2024, Lazare Belgique s'est employée à faire rayonner le projet afin de **sensibiliser la société à la problématique du sans-abrisme et à l'espérance que suscitent les petits miracles que nous vivons dans nos colocations.**

Notre joie, nous l'avons partagée en multipliant :

- **Les Témoignages de colocataires**, en priorité auprès des jeunes ;
- **Les publications sur les réseaux sociaux** (Facebook, Instagram, LinkedIn)
- **Les interventions à la radio ;**
- **Les publications d'articles dans la presse** locale et nationale ;
- Les invitations et présentations adressées aux **pouvoirs publics** ;
- **Les événements culturels**, permettant également de chercher des soutiens ;
- **Les challenges sportifs** qui nous permettent de mobiliser largement et de démultiplier notre impact, comme les 20KM de Bruxelles.



**PRÉSENTATION DE LAZARE ET TÉMOIGNAGE  
DEVANT UNE QUARANTAINE DE JEUNES**



**SHOOTING PHOTO DE NOS COLOCS POUR LE MAGAZINE PARIS MATCH**

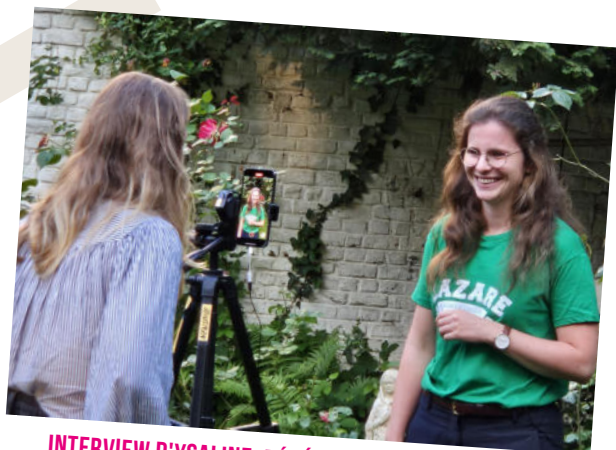


**RENCONTRE AVEC BENJAMIN DALLE, MINISTRE FLAMAND DE BRUXELLES, DES MÉDIAS ET DE LA JEUNESSE.**





LES 102 COUREURS DE LA TEAM LAZARE POUR LES 20KM DE BRUXELLES - MAI 2024



INTERVIEW D'YSALINE, BÉNÉVOLE MONTE LA TEAM LAZARE POUR LES 20KM DE BRUXELLES DEPUIS 3 ANS



STAND "LAZARE" DANS UN VILLAGE D'ASSOCIATIONS

## ILS PARLENT DE NOUS...





## LES TRAVAUX À LAZARE

En mars 2024 a commencé une importante campagne de rénovation des bâtiments occupés par l'association, à Etterbeek. Financés dans leur quasi-intégralité par le propriétaire, ces travaux visent **3 objectifs majeurs : Augmenter notre capacité d'accueil, améliorer le confort des résidents et accroître la performance énergétique des bâtiments.**



### ACCUEILLIR PLUS

- Réhabilitation d'une maison inoccupée pour en faire une colocation de 10 hommes ;
- Optimisation des espaces disponibles dans les bâtiments existants afin de créer 4 nouvelles chambres ;
- Passer de 22 à 39 chambres pour les colocataires.



### ACCROÎTRE LA PERFORMANCE ÉNERGÉTIQUE

- Remplacement de tous les anciens châssis ;
- Réparation, étanchéité et isolation de toutes les toitures ;
- Rénovation des décharges pluviales et des égoutages ;
- Remplacement de tous les éclairages par du LED ;
- Mise aux normes électrique ;
- Mise aux normes incendie ;
- Remplacement de toutes les chaudières ;
- Isolation des caves et des garages ;
- Installation de panneaux solaires à l'étude.



### AMÉLIORER LE CONFORT

- Rénovation des peintures et des sols ;
- Rééquipement des chambres : nouveau mobilier, nouveaux luminaires et nouvelle literie (+kit de draps) et installation d'un meuble avec miroir et lavabo encastré ;
- Renouvellement du gros électroménager (Réfrigérateur, four, lave-linge...) ;
- Rénovation complète des salles de bains et des sanitaires ;
- Rénovation et rééquipement de la cuisine commune ;
- Aménagement d'un garage à vélo pour les colocataires ;
- Installation de la Fibre et de répéteurs Wifi pour couvrir tous les bâtiments.





## NOS COLOCATIONS FONT PEAU NEUVE !

2022



DÉCEMBRE  
2022



2023



MARS  
2024



OCTOBRE  
2024



2025

Recrutement du cabinet d'architecture SI.Studio, réalisation des études préalables et élaboration de l'**Avant-Projet**.

Le permis d'urbanisme n'est pas obtenu. Examen des recours envisageables.

- Recrutement d'un conseiller juridique en urbanisme et refonte totale du projet.
- Recrutement de l'entrepreneur et planification des travaux.
- Recrutement d'un bénévole pour conseiller l'asbl et suivre le chantier.

Début du chantier:

- Avenue Nestor Plissart 20 - future colocation des hommes.
- Rue Charles de Buck 30 - Futur logement pour 2 familles responsables.

### FIN DES TRAVAUX : AV. NESTOR PLISSART 20

- Déménagement des hommes dans leur nouvelle colocation.
- Début du chantier Rue Charles de Buck 22.

### POURSUITE ET ACHÈVEMENT DES TRAVAUX

# LES ENJEUX EN 2025

## DÉFINITION D'UN PLAN STRATÉGIQUE DE DÉVELOPPEMENT DE LAZARE EN BELGIQUE

Lazare souhaite développer ses colocations solidaires dans d'autres villes de Belgique dans les prochaines années.

Le Conseil d'administration doit préciser les objectifs et les modalités de ce plan de développement ainsi que les ressources nécessaires.

## DÉVELOPPEMENT DE NOUVEAUX PARTENARIATS AVEC LES ACTEURS DU SECTEUR

Lazare souhaite renforcer ses partenariats avec des associations agissant dans le suivi social, la santé mentale, le logement et le retour à l'activité, afin de renforcer l'accompagnement de ses résidents.

## RECRUTEMENT DE NOUVELLES FAMILLES POUR ACCOMPAGNER LES COLOCATIONS

En 2025, Lazare va devoir lancer le recrutement de 2 nouvelles familles désireuses de s'investir dans le projet :

- Une famille responsable, qui prendra la suite de l'actuelle famille, en septembre 2025.
- Une deuxième famille responsable, qui se chargera du lancement de la troisième colocation. Ce projet pionnier va nécessiter un fort investissement qui justifie qu'une famille s'y attelle.

## FINALISATION DES TRAVAUX DE RÉHABILITATION ET D'AMÉNAGEMENT

Commencés en mars 2024, les travaux devraient se terminer mi-2025. L'achèvement des travaux dans chaque maison donnera lieu à un déménagement des résidents, pour occuper un bâtiment rénové et en libérer un à rénover.

Au-delà des défis organisationnels à relever, il s'agira pour l'asbl d'être particulièrement attentive aux colocataires, impactés par ces travaux et ces déménagements.

## RENFORCEMENT DE L'ÉQUILIBRE FINANCIER DE L'ASSOCIATION

Le modèle économique de Lazare repose sur une large part d'autofinancement grâce aux revenus locatifs des colocations.

Elle doit :

- optimiser ces revenus en augmentant sa capacité d'accueil ;
- compléter ces revenus par des dons et des subsides ;
- recruter une personne dédiée à la recherche de fonds.

## RENFORCEMENT DU RÉSEAU AMICAL ET BÉNÉVOLE AUTOUR DU PÔLE ETTERBEEK

L'engagement bénévole des voisins et amis de Lazare est fondamental dans le fonctionnement de la maison, notamment pour les missions suivantes :

- maintenance et petits travaux ;
- entretien des espaces verts ;
- organisation de repas de l'Amitié ;
- aide aux démarches des résidents ;
- aide administrative et comptable pour l'asbl ;
- soutien dans le marketing et la communication de l'asbl ;
- relais dans les opérations de récoltes de fonds.





TOUT CE QUI N'EST PAS DONNÉ EST PERDU  
**LAZARE**  
PARTAGER L'ESSENTIEL  
[www.lazare.eu](http://www.lazare.eu)







# 3. L'HUMAIN AU CŒUR

- Le conseil d'administration
- L'équipe salariée et bénévole





## LE CONSEIL D'ADMINISTRATION



**CLOTHILDE DE MEULENAERE**  
Présidente  
clothilde@lazarebelgique.eu



**FRANÇOIS-GUILLAUME EGGERMONT**  
Vice-Président  
francoisguillaume@lazarebelgique.eu



**PHILIPPE LE HODEY**  
Administrateur



**MARTINE LHOIST**  
Administratrice



**CHARLES DE LIEDEKERKE**  
Administrateur



**PRISCILLE DE TRUCHIS**  
Administratrice



**GRATIEN REGNAULT**  
Administrateur  
Directeur du développement,  
Lazare France



**GEOFFREY DE HEMPTINNE**  
Administrateur



# L'ÉQUIPE SALARIÉE ET BÉNÉVOLE



**ALEXANDRE LEGER**

Coordinateur  
salarié temps plein



**CLAIRE RULLENS**

Référente sociale  
salariée temps partiel



**JULIA**

**BOULET-JAUBERTIE**

Mécénat  
salariée mi-temps



**ALICIA DUMONT ET  
JÉRÔME HÉRINCKX**

Famille responsable  
Bénévole



**CHRISTINE  
D'OUTREMONT ET  
GRÉGOIRE CUCHET**

Famille "plus"  
Bénévole



**AMAURY ET MARINA  
DE CAUSANS**

Parrain et marraine  
de la maison  
Bénévoles



**PHILIPPE SCHÖLLER**

Suivi des travaux  
Bénévole



## TÉMOIGNAGE

Après plusieurs années de bénévolat au sein de Lazare Belgique ASBL, j'ai choisi de m'investir dans le conseil d'administration pour vivre une expérience humaine profondément enrichissante.

Pour moi, cet engagement concret est bien plus qu'une simple implication : c'est l'occasion de mettre mes compétences au service de cette association qui me tient à cœur, tout en contribuant à son développement stratégique.

Servir l'association, c'est aussi recevoir énormément en retour : des valeurs humaines partagées et une vision élargie des défis sociaux.

Chez Lazare, on ne construit pas des murs, on abat les cloisons sociales !

**PRISCILLE**

Administratrice & bénévole









# 4. BUDGET ET RESSOURCES

- Ils nous soutiennent
- Les journées d'accueil des entreprises
- Compte de résultat et Bilan 2024
- Financement

# ILS NOUS SOUTIENNENT



La Loterie Nationale soutient Lazare Belgique afin de générer un impact social direct et significatif.

À travers ce soutien, nous nous engageons de manière concrète dans la lutte contre les inégalités en Belgique, et favorisons le vivre ensemble entre personnes qui ont besoin d'un abri.

Cette initiative humaine et pleine de sens nous tenait à cœur et c'est grâce à nos joueurs que nous avons pu y contribuer.

**SYLVIE KEDZIERSKI**

Partnership Management  
chez Loterie Nationale

## MERCI ÉGALEMENT

**à tous ceux qui souhaitent rester anonymes,** mais que nous voulons tout de même remercier ici !

Lazare Belgique ASBL, grâce au soutien de **Caritas Secours**, permet aux personnes et aux fondations qui nous soutiennent de bénéficier d'une déduction fiscale.





## LES JOURNÉES D'ACCUEIL DES ENTREPRISES

**À Lazare, on aime créer des liens ! Nous apprécions particulièrement l'aide de la plateforme Giveaday, qui nous permet de recruter des bénévoles et d'entrer en lien avec des entreprises qui proposent à leurs collaborateurs de s'engager pour une cause qui leur tient à cœur.**

Ces rencontres, sous la forme de team Building solidaires, redonnent confiance à nos colocataires qui ont parfois eu des déceptions importantes dans leur vie professionnelle.

Dans notre maison de Bruxelles, en 2024, nous avons initié ces rencontres avec les équipes de TK Elevator! Elles nous ont aidé à entretenir notre grand jardin partagé. Ce fut aussi l'occasion pour eux de rencontrer nos colocs, autour d'un goûter. Ce succès nous encourage à poursuivre ces partenariats en 2025.



# COMPTE DE RÉSULTAT 2024

## DÉPENSES

Rémunérations	81 308,06 €
Services et bien divers	132 662,88 €
Autres dépenses	13 510,46 €

### TOTAL

227 481,40 €

## RECETTES

Dons et legs	37 473 €
Subsides	49 900 €
Autres recettes	154 960 €

### TOTAL

242 339,63 €

# BILAN 2024

## ACTIF

Immobilisations corporelles	10 967,71 €
-----------------------------	-------------

Immobilisations financières 14 478 €

Liquidité	54 314,91 €
-----------	-------------

Comptes de régularisation 22,08 €

### TOTAL

79 782,70 €

## PASSIF

Fonds social	71 782,70 €
--------------	-------------

Provisions et impôts différés 5 000 €

Dettes	3 643,38 €
--------	------------

### TOTAL

79 782,70 €

# FINANCEMENT

Les loyers versés par les colocataires couvrent les charges de la maison et une partie de celles de l'association. Pour faire face à la hausse globale des coûts et pérenniser son modèle, l'asbl prévoit d'embaucher une Directrice du développement et des levées de fonds, en 2025.









**MERCI**  
**POUR VOTRE AIDE**  
**ET VOTRE CONFIANCE !**

**Lazare**  
[www.lazarebelgique.eu](http://www.lazarebelgique.eu)

